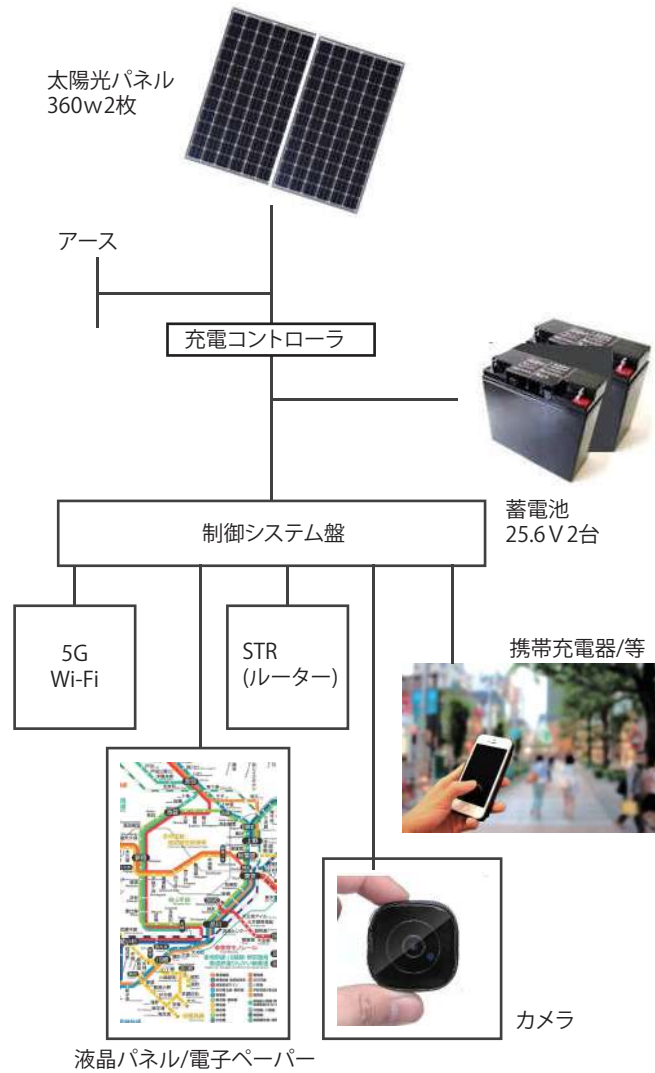


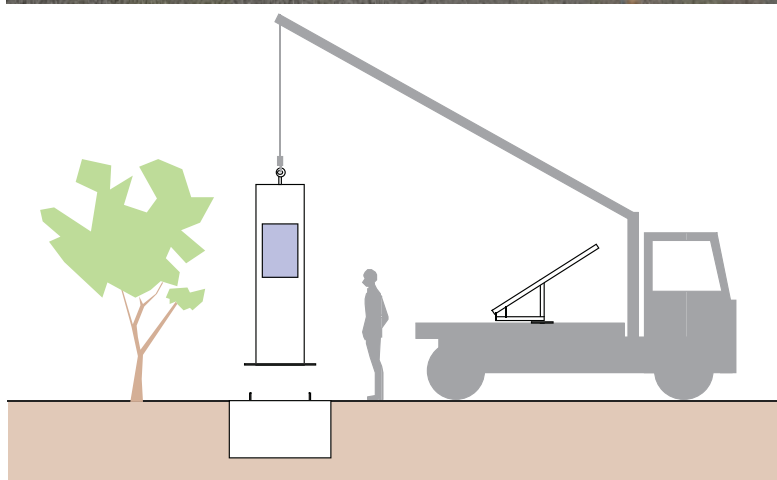
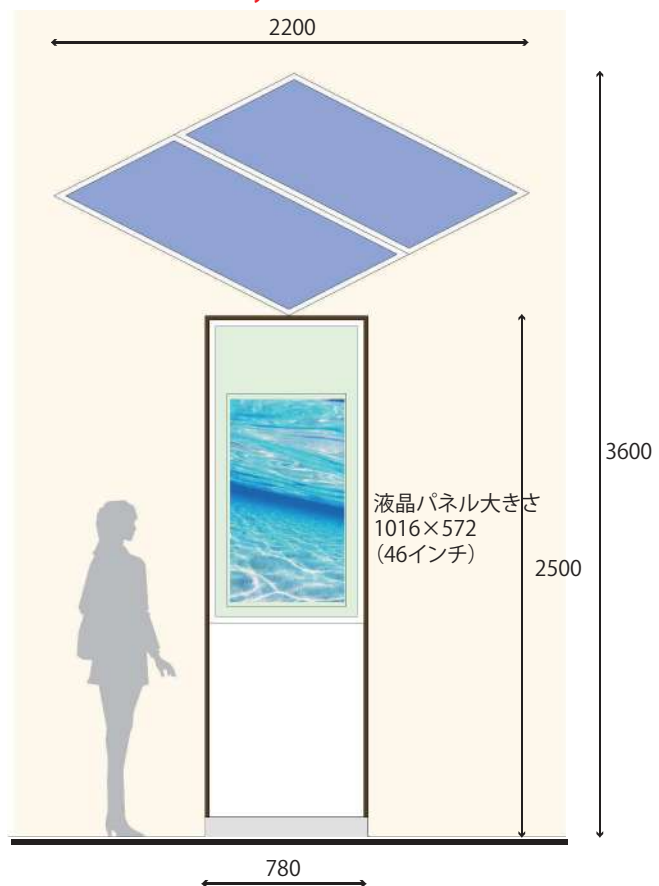
SMC SYSTEMシステムの考え方



Solar Media Column SYSTEM
SMCシステムのご案内

株式会社ソーラーポート
Solar Port Corporation.

SMC System 姿図



2019年1月中旬、新宿御苑にプロトタイプを設置

お問い合わせ先
 〒113-0034
 東京都文京区湯島4-6-11 湯島ハイタウンA101
 株式会社ソーラーポート
 mail suguru.kouda.backup@gmail.com
 Tel 080-4295-1135
 HP <http://solarport.jp>

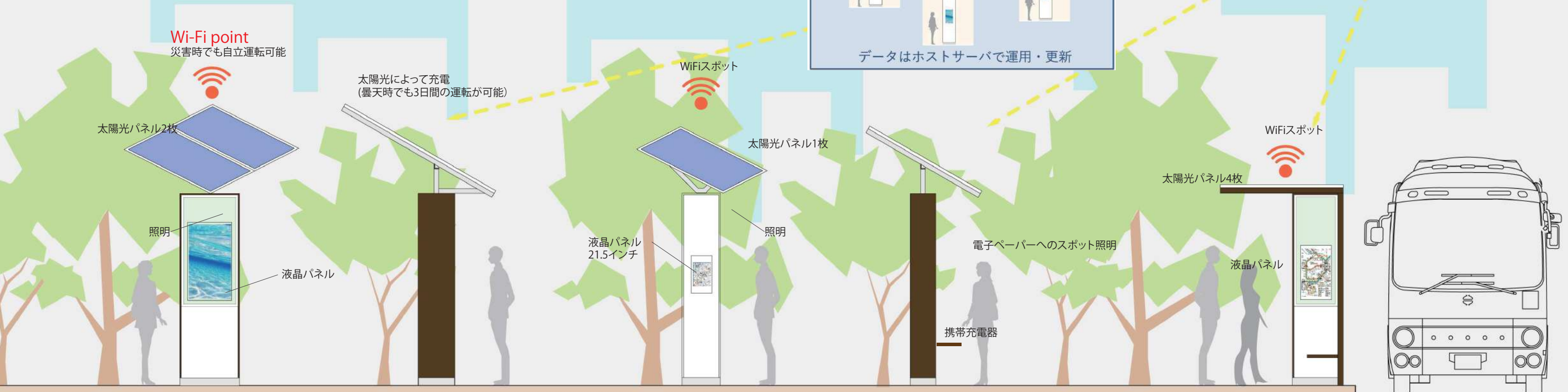
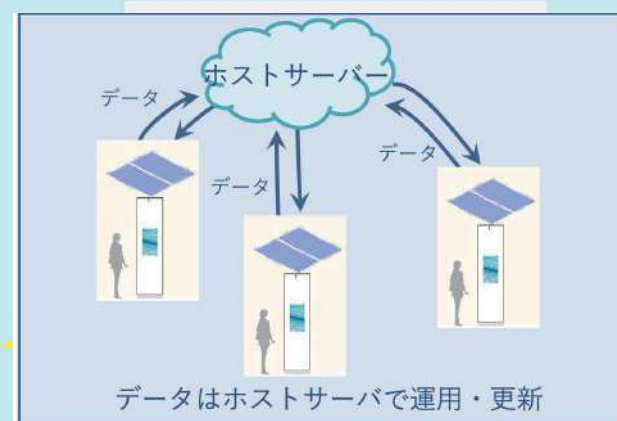


特許出願中



SMC(Solar Media Column ソーラーメディアコラム) SYSTEMは
太陽光発電を元に自立運転する情報、通信、充電可能なストリートファニチャーシステムです。

- 完全自立運転のため、災害時でも運用可能。(WiFiポイントとして、情報拠点として、充電場所として)
- インバウンド向けの観光、交通情報等を提供可能
- Wi-Fiネットワークによって、様々なデータを取得可能。(発電量等)
- 自立システムのため、電源接続などの工事が不要。



SMC SYSTEM
(液晶パネルタイプ)

タッチパネルで
多言語情報等が取り出し可能

完全自立運転のため
系統関係電源等の工事が不要

SMC SYSTEM
(小型タイプ)

消費電力が小さく、太陽光パネル
蓄電池が小さくて可。

通常風荷重の1.5倍に想定した構造設計

SMC SYSTEM
(バス停タイプ)

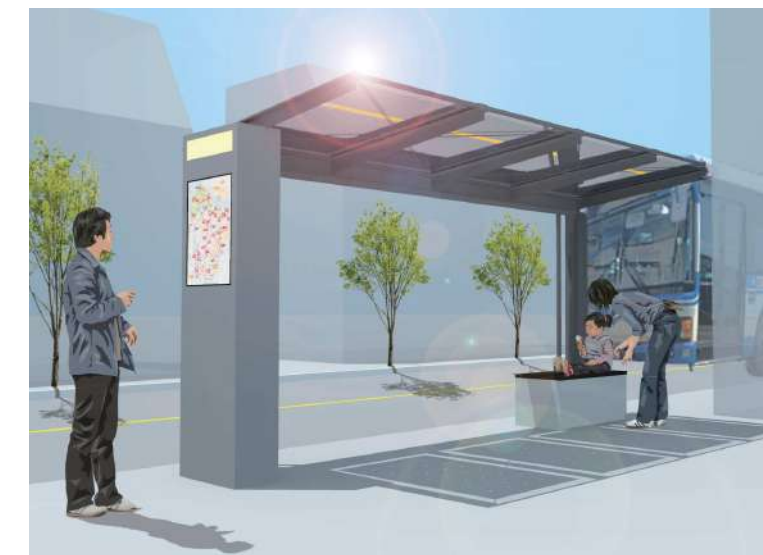
太陽光パネルが大きく設置可能なため
多機能が搭載可能

ソーラーメディアコラム/液晶タイプ

運用想定パターン



- 平常時は、交通・地域の情報や広告など、非常時は災害情報の供給拠点
- 平常時は有料、非常時は無料の電力供給拠点
- インバウンドに対応する多言語情報提供(多言語災害情報含む)



SMC SYSTEM (バス停タイプ)
通常時は時刻表、広告等を掲載。
災害時は情報発信拠点として機能。
携帯充電にも対応
非常用グッズを収納

SMC SYSTEM
(小型タイプ)
液晶パネル22インチ